



建設關愛校園 - 「推動生命教育」 表現突出學校之經驗分享

宣道會鄭榮之中學



我校在推動生命教育工作上從三方面培育學生：

- 1) 重申重點 (Re-focusing) - 每年制定培育學生在品格和價值方面的重點，並凝聚全體同工的共識和參與而推行全年性的德育活動，例如：「我愛校園」班際清潔比賽、「Eye-touch」有禮行動、「關愛雙周」等；
- 2) 重組課程 (Re-organizing) - 編制以校本為主的初中生命教育課題，並由班主任教授。而高中則利用班主任時間及午膳時間增設時事討論議題以加強學生批判能力。活動包括：「午間時事論壇」、班主任科時段設文章分享等；
- 3) 重訂學生「經歷」 (Re-experiencing) 策略-為學生推行多項“模擬” (例如：「貧富宴」、「關懷貧窮大使計劃」等)；- “想象” (例如：「致父母感恩信」、南丫島沉船受難家庭慰問簽名行動等)；以及“真實” (例如：推動全校性的「iCare義工服務計劃」，
察團等)的經歷活動，務求讓學生能作較深入的體驗及生命反思。

最後，我校更將學生在社會服務及義工參與的付出和反思出版成刊物-「不一樣的學習」以鼓勵及推動我校在生命教育工作上的成果和發展。



本校於本年度榮獲


【2013 年度「關愛校園」獎勵計劃】

— 「推動生命教育」表現突出學校

主辦：




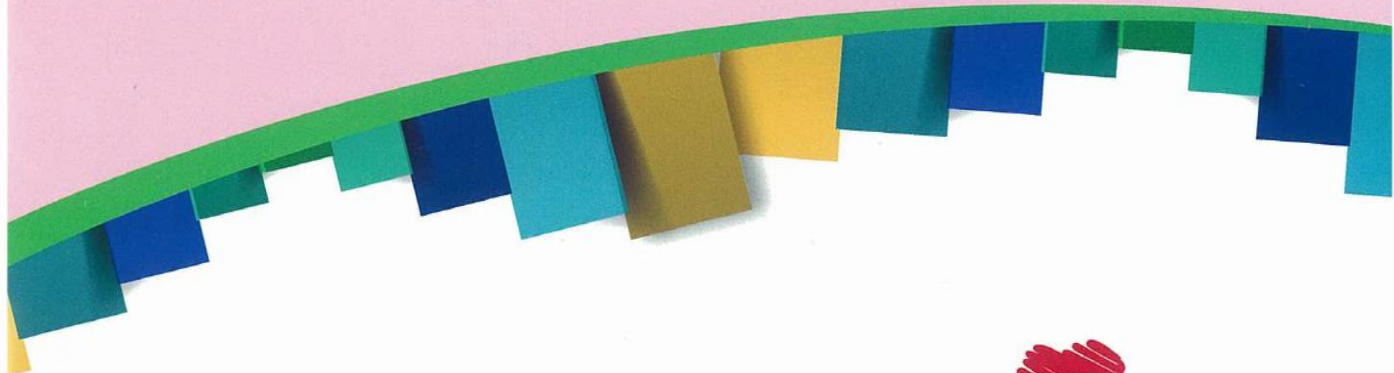
香港
基督教服務處
全人關心 卓越創新

協辦：  香港輔導教師協會



香港特別行政區政府
教育局

全力支持： 



2013年度

關愛校園

獎勵計劃

讓我們繼續攜手 共建關愛校園



BLES
Belief Leadership Support Sharing
信念 領導 支持 分享
環境
Environment